

## GRUPPEN - UND AUSFLUGSPAKETE IN DER WOHLFÜHLREGION

### AUF DEN SPUREN VON STILLE NACHT UND F. X. GRUBER

Gruber-Museum, Pfarrkirche Hochburg und Friedensweg  
Dauer: ca. 3 Stunden

- Führung durch das Franz Xaver Gruber Museum in Hochburg
- Besuch der Pfarrkirche mit Gruberorgel
- Geführter Spaziergang entlang des Franz Xaver Gruber Friedensweges
- „Kirchenmaus-Jause“ oder Grubermenü im Stiftgasthof Hochburg

Preis p.P. mit Kirchenmaus-Jause: € 12,-  
Preis p.P. inkl. Gruber-Menü : € 17,-  
Info und Anmeldung: Tel.: +43 664 3946369

### DIE WEGE DER ENERGIE EINST UND ZETZ

Vom Kohlebergbau zum Dampfkraftwerk Riedersbach  
Dauer: ca. 4-5 Std. - mgl. an Samstagen

- Geführte Rundwanderung „Weg der Energie“ im Rahmen der Themenwege an der Salzach
- Führung durch das Dampfkraftwerk Riedersbach der Energie AG
- Gemütlicher Ausklang beim Mostbauern z'Stockham

Preis pro Person € 19,- • Kinder € 13,-  
Mindestteilnehmerzahl 10 Personen  
Info und Anmeldung: Tel.: +43 664 5488334

### BIERGENUSS • MOOR • KIRCHENFÜHRUNG

Ein erlebnisreicher Tag rund ums Ibmer Moor  
Dauer: ca. 7 Std.

- Brauereibesichtigung der Privatbrauerei Schnaitl Gundertshausen mit Verkostung
- Mittagessen (Suppe und Hauptgericht) in gepflegtem Gasthof oder Restaurant
- Fachkundige Führung am Moorlehrpfad durch das Ibmer Moor
- Besichtigung der Pfarrkirche Eggelsberg oder des Gundertshausener Kirchleins

Preis pro Person € 19,-  
Info und Anmeldung: Tel.: +43 650 5604123

### KUTSCHENFAHRT MIT BAUERNHOFBESICHTIGUNG

Kulinarische Leckerbissen und herrliche Landschaft  
Dauer: ca. 3 Stunden

- Romantische Kutschenfahrt rund um den Höllerer See (Dauer ca. 1 Stunde)
- Hofbesichtigung beim Mostbauer in Stockham ODER
- Betriebsbesichtigung bei Bio Puten Seeleitnerhof  
(Anreise mit der Lokalbahn aus Richtung Salzburg möglich: Bahnhof Trimmelkam)

Preis pro Person € 8,-  
Info und Anmeldung: Tel.: +43 664 3946369

### WANDERBAUERNGOLF MIT ZÜNFTIGER SIEGEREHRUNG

Das etwas andere Golfspiel rund um den Holzöstersee  
Dauer: Halbtagesprogramm

- Empfang mit „Zielwasser“ beim Kirchenwirt Franking oder im Moorhof Dorfbimb
- Leihgebühr für Schläger, Kugel und Karte
- Kleine Bauerngolf-Runde (ca. 5km)
- Mittag- oder Abendessen (Suppe, 2 Hauptspeisen zur Auswahl)
- Siegerehrung mit Urkunde und Preisen

Preis pro Person € 18,-  
Info und Anmeldung: Tel.: +43 6277 8108 (Kirchenwirt) od. +43 6277 8188 (Moorhof)

### ALTE BURGEN • UNBERÜHRTE NATUR • SELTENE PFLANZEN

Eine faszinierende Mischung aus Natur und Kultur  
Dauer: ca. 7 Stunden

- Führung durch das Europaschutzgebiet Ettenau oder durch das Ibmer Moor mit spezieller Orchideen-, Blumen- oder Kräuterwanderung (saisonal)
- Mittagessen (Suppe und Hauptgericht) in gepflegtem Gasthof oder Restaurant
- Stadtführung im bayerischen Tittmoning mit Besichtigung der Burg

Preis pro Person € 19,-  
Info und Anmeldung: Tel.: +43 650 5604123

### KUTSCHENFAHRT AUF DEN SPUREN VON MEIER HELMBRECHT

Die Heimat des legendären Raubritters  
Dauer: ca. 5 Stunden

- Exklusive Kutschenfahrt für Kleingruppen
- Pfarrkirche und Beinhaus Gilgenberg
- Meier Helmbrechtshof
- Imbiss in der Helmbrechtsschänke mit Freilichtmuseum
- Archehof Madl
- Hofdestillerie Dicker mit Verkostung

Preis p. P. ab 4 Teilnehmern: € 49,-  
Maximal 7 Teilnehmer möglich!  
Info und Anmeldung: Tel.: +43 676 4709185

### MÄCHTIGE MAUERN, HUNGRIGE RAUBRITTER

Helmbrechts-Tafel mit rittergerechtem Menü  
Dauer ca. 6 Std.

- Stadtführung in Burghausen, der Stadt mit der längsten Burganlage Europas (über 1 Kilometer lang!)
- Schnapsverkostung in der Hofdestillerie Dicker mit Führung
- Rittergerechtes Menü „Helmbrechtstafel“ in Erinnerung an den Raubritter Meier-Helmbrecht im Scharingerhof Gilgenberg

Preis pro Person € 26,-  
Info und Anmeldung: Tel.: +43 7728 8005

### KNAPPENSPIELE MIT BERGMANNSPRÜFUNG IN TRIMMELKAM

Erlebnisprogramm auf den Spuren der früheren Knappen  
Dauer: ca. 4-5 Std. - mgl. an Samstagen

- Geführte Rundwanderung „Weg der Braunkohle“ im Rahmen der Themenwege an der Salzach
- Knappenspiele mit Ringschlösserwerfen, Bahnägeln einschlagen etc., abschließend Bergmannsprüfung
- Knappenjause beim Mostbauern z'Stockham

Preis pro Person € 19,- • Kinder € 13,-  
Mindestteilnehmerzahl 10 Personen  
Info und Anmeldung: Tel.: +43 664 5488334

### BAUERNGOLF MIT DER PFERDEKUTSCHE

Warum wandern, wenn man auch fahren kann?  
Kleine Runde • Kutschenfahrt ca. 2 Std.

- Kutschenfahrt von Station zu Station auf der kleinen Bauerngolf-Runde (ca. 2 Std.)
- Leihgebühr für Schläger, Kugel und Karte
- 2 Getränke auf der Kutsche
- Zielwasser (Schnapsler)
- Mittagessen in gutbürgerlichem Gasthof
- Siegerehrung mit Urkunde und Preisen

Preis pro Person € 30,- (min. 10 Pers.)  
Anmeldung: Tel.: +43 6277 8167 (Handleder) oder +43 6277 8206 (Lasser)

## SEELENTIUM HOTELPAKETE IN DER WOHLFÜHLREGION

### SEELENTIUM-TAGE ODER SEELENTIUM-WOCHE

Erholen und genießen beim Seewirt\*\*\*\* in Holzöster  
Dauer: ca. 7 Stunden

- Seelentium - Tage: 2 x Ü/F, 1 Menü der Saison im Haubenlokal, Leih-Fahrrad mit Radkarte, kostenlose Nutzung von Bauerngolf, Hallenbad, Sauna
- Seelentium - Woche: 7 x Ü+HP (3-Gang-Wahlmenü), Begrüßungstrunk, Leih-Fahrrad mit Radkarte, kostenlose Nutzung von Bauerngolf, Hallenbad, Sauna

Preis p.P. ab € 125,- (DZ) / € 165,- (EZ)  
Preis p.P. ab € 450,- (DZ) / € 525,- (EZ)  
Info und Anmeldung: Tel.: +43 6277 8666

### URLAUBSWOCHE AM BAUERNHOF IN ST. RADEGUND

Familienangebot im Landgasthof Habl  
Dauer: ca. 7 Stunden

- Natürliche, gesunde Produkte aus der eigenen Landwirtschaft mit Tierhaltung garantieren eine vorzügliche Küche
- 1 Woche (7 Nächte) für 2 Erwachsene und 2 Kinder bis 10 J. (Zimmer mit DU/WC und Balkon) und Halbpension
- Einblick ins Leben und Arbeiten auf dem hoteleigenen Bauernhof
- Eigenes Schwimmbad, Gastgarten

Preis pro Familie € 800,-  
Info und Anmeldung: Tel.: +43 6278 8187

### WOCHENENDE HOCH ZU ROSS AM REITERGUT LASSER

Unterwegs auf den schönsten Reitwegen  
Dauer: ca. 7 Stunden

- 2 Tage / 1 Nacht im DZ/WC am Reitergut Lasser in Franking
- Frühstück
- Leihpferd mit Begleitung
- Täglich 3 Stunden Ausritt
- Eintritt ins Strandbad Holzöster
- Buchbar nur für geübte Reiter ab einer Teilnehmerzahl von 3 Personen!

Preis pro Person € 110,- (DZ)  
Verlängerungstage auf Anfrage  
Info und Anmeldung: Tel.: +43 6277 8206

### RADAUSFLÜGE IN DER REGION SEELENTIUM

Mit dem Drahtesel die Natur erleben  
Dauer und Route nach Vereinbarung

Kein anderes Verkehrsmittel eignet sich besser für unsere Wohlfühlregion als das Fahrrad. Bei geführten Radwanderungen werden je nach Wunsch Museen oder Naturjuwelen angesteuert, natürlich kümmern wir uns auch um eine „zünftige Jause“ unterwegs. Gerne stellen wir gegen Voranmeldung E-Bikes zur Verfügung.

Preis p. P.: € 3,-, Mindestpauschale € 40,-  
Info und Anmeldung: Tel.: +43 650 5604123

### GPS

Abwechslungsreiches Radwegnetz mit GPS Unterstützung!  
Nächtigungsmöglichkeiten mit speziellen Angeboten

Gerne erstellen wir Ihnen ein maßgeschneidertes Programm oder kombinieren die Bausteine nach Ihren Vorstellungen. Rechtzeitige Voranmeldung erbeten. Unsere Lokale verfügen über bis zu 500 Sitzplätze.

IMPRESSUM:  
Eigentümer, Herausgeber und Verleger: Verein Seelentium - Wohlfühlregion Oberes Inntal | 5131 Franking 26 | Für den Inhalt verantwortlich: Günter Maislinger  
Grafik und Gestaltung: Werbeagentur ReiWo | 5141 Moosdorf | www.reiwo.at  
Fotos: Hofdestillerie Dicker | Gerald Hartl | Josef Kammerstetter | Land OÖ | OÖ Tourismus | Moorhof | Sieglinde Novotny | Christian Pfeil | Andreas Pögl | Sandra Reindl | s'INNVIERTEL Tourismus | Christian Schickmayr | Wendl | Maria Wimmer

### WANDERWOCHENENDE IM NATURPARADIES SEELENTIUM

2 Tage Natur und Kultur mit Nächtigung beim Steinerwirt  
Dauer: ca. 7 Stunden

- Schutzgebietsführung ins Ibmer Moor oder in die Ettenau (Salzachauen)
- Gemütliche Kutschenfahrt (fakultativ)
- Kegeleabend beim Steinerwirt
- N/F beim Steinerwirt\*\*\*
- Gef. Wanderung zum Salzachdurchbruch
- Plattenfahrt Raitenhaslach - Burghausen
- Stadtführung in Burghausen

Preis pro Person: € 49,- (DZ)  
Kutschenfahrt € 50,- p.Std. (max. 16 Pers.)  
Info und Anmeldung: Tel.: +43 7748 2360

### ERLEBNISWOCHENENDE FÜR ZWEI IN DORFBIMB

Traktor-Roas, Bauerngolf und Bierbad im Moorhof\*\*\*\*  
Dauer: ca. 7 Stunden

- Start mit Weißwurstfrühstück am 1. Tag
- Traktor-Roas Halbtagesfahrt (3-4 Std.) mit Oldtimer-Traktoren
- Mittagimbiss
- Wellnessnachmittag mit Bierbad für 2 Pers. und Ruhen im Haferstrohbett
- 4-gängiges Biermenü am Abend
- Nächtigung und Frühstücksbuffet
- Bauerngolfrunde am 2. Tag

Preis für beide Personen € 279,-  
Info und Anmeldung: Tel.: +43 6277 8188

### LEHRREICHES SEELENTIUM

Schulklassen sind bei uns gut aufgehoben  
Dauer: ca. 7 Stunden

Der größte zusammenhängende Moorkomplex Österreichs mit Moorlehrpfad und Moormuseum, das gemeinsame Formen eines Friedensziels, die Geschichte des Liedes „Stille Nacht“ mit einem Besuch des Gruber-Museums oder „Schule am Bauernhof“ – für Schüler- und Jugendgruppen gibt es in der Wohlfühlregion Seelentium viel zu lernen und zu entdecken. Fordern Sie unsere gesonderte Information für Schulausflüge an!

Tel. +43 650 5604123, ausflug@aon.at

### INFORMATION UND BUCHUNG

Seelentium - Wohlfühlregion Oberes Inntal  
5131 Franking 26 | Österreich  
T.+43 (0)664 3946369 | urlaub@seelentium.at  
[www.seelentium.at](http://www.seelentium.at)



seelentium  
Wohlfühlregion Oberes Inntal



Gewinner 2010

## GRUPPEN- UND AUSFLUGSIDEEN

11 GEMEINDEN • 2 STÄDTE • 3 LÄNDER



BURGHAUSEN



EGGELSBERG



FRANKING



GERETSBERG



ST. RADEGUND



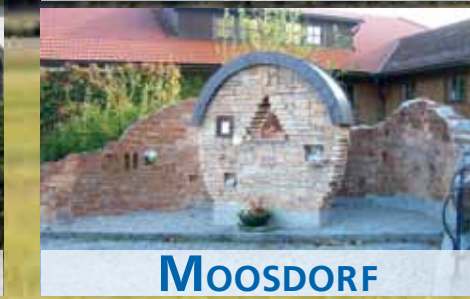
HAIGERMOOS



HOCHBURG-ACH



ST. GEORGEN BEI SALZBURG



MOOSDORF



OSTERMIETHING



ST. PANTALEON



TARSDORF



TITTMONING



## SEELENTIUM GRUPPEN- UND AUSFLUGSIDEEN

### MYSTIK UND NATUR PUR: IBMER MOOR

Führung durch den größten Moorkomplex Österreichs



Dauer: ca. 2 Stunden - ca. 4 km Wanderung  
Entdecken Sie auf eindrucksvolle Weise die Geheimnisse des größten Moorkomplexes Österreichs und erfahren Sie, wie ein Moor entsteht. Auf Schritt und Tritt stößt der Besucher am Moorlehrpfad in diesem Naturschutzgebiet auf seltene Tiere und Pflanzen.

**Speziell für Kinder: Erlebnisführung**  
Erwachsene € 3,50 • Kinder € 2,-  
Mindestpauschale € 35,-  
Info und Anmeldung: Tel.: +43 650 560 4123

### SPAZIERGANG „DRENT UND HERENT“

Der Salzachdurchbruch zwischen Bayern und Österreich



Dauer: ca. 5 Stunden  
Geführte Wanderung entlang des Salzachufers zum wildromantischen Salzachdurchbruch, Mittagessen (Suppe und Hauptgericht) im Naturfreundegasthaus, danach Führung durch die historische Altstadt der bayerischen Herzogstadt Burghausen. Kombinierbar mit Plattenfahrt von Tittmoning oder Raitenhaslach nach Burghausen.

Preis pro Person € 17,-  
Mindestpauschale € 24,-  
Info und Anmeldung: Tel.: +43 7727 3253

### SIGHTSEEING EINMAL ANDERS: INNVIERTLER TRAKTOR-ROAS

Mit dem Oldtimer-Traktor von Dorf zu Dorf



Dauer nach Vereinbarung  
Am Steuer eines Oldtimer-Traktors durch die Seelentium-Region tuckern – ein Kindheits-traum wird wahr! Die „Innviertler Traktor-Roas“ kann stundenweise gebucht werden, Sonderpreise für Halbtages- und Tagestouren. Routenwahl nach Vereinbarung. Für das Lenken des Traktors ist nur der Führerschein Klasse B erforderlich.

Preis pro Traktor (max 3 Pers.) € 30,-/Std.  
Info und Anmeldung: Tel.: +43 664 1691715

### WOHLFÜHLEN IM MOORHEILBAD ST. FELIX

Das Heilmoor als Schlüssel zum Wohlbefinden



Dauer: je nach Anwendung  
Das Moorheilbad St. Felix im Gemeindegebiet von St. Georgen bei Salzburg nutzt das Heilmoor für eine Reihe von gesunden Verwöhnpaketen. Ob Moorbad, Moorpackung, Ayurveda oder Tuina-Massage, das Team von St. Felix verwöhnt jeden Gast. Führungen und Anwendungen nach Terminvereinbarung sind jederzeit möglich!

Preis je nach Anwendung  
Info und Anmeldung: Tel.: +43 6274 7414

### OLDTIMER- UND TECHNIKMUSEUM PFEIL

Liebhabersammlung aus den Anfängen der Technik



Dauer: ca. 1 bis 1,5 Stunden  
Eines der ersten Fahrräder mit Motorantrieb, Telefone und Radiogeräte aus der Beginnzeit der modernen Technik und viele weitere einzigartige Stücke hat Christian Pfeil zu einer liebenswerten Privatsammlung in Haigermoos zusammengetragen. Gerne zeigt er seine „Schätze“ und erzählt die dazu gehörenden Geschichten.

Preis pro Person € 1,-  
Info und Anmeldung: Tel.: +43 664 1847400

### EUROPASCHUTZGEBIET AN DER SALZACH: DIE ETTENAU

Führung zu den Naturjuwelen der Salzachauen



Dauer: ca. 2,5 Stunden - ca. 5 km Wanderung  
Führung durch das Naturschutzgebiet Ettenau im Gemeindegebiet von St. Rade-gund bzw. Ostermiething. Erleben Sie diese einzigartige Besonderheit mit den Wildbach-rinnen, Auenwäldern, Streuwiesen und den Altwässern der Salzach. Schutzgebietsführung mit Picknick möglich!

Preis pro Person: € 4,-  
Mindestpauschale € 50,-  
Info und Anmeldung: Tel.: +43 650 560 4123

### NATURPARADIES UND FRIEDENSDENKMAL

Moorführung im Ibmer Moor • Friedensziegel formen



Dauer: ca. 4 Stunden  
Bei einer geführten Wanderung durch das Ibmer Moor lernen Sie erst die Mystik und stille Friedlichkeit dieses Naturparadieses kennen. Anschließend haben Sie die Gelegenheit, in der Friedengemeinde Moosdorf Ihren persönlichen Friedensziegel für das Friedensdenkmal zu gestalten bzw. zu formen

Erwachsene € 5,50 • Kinder € 3,50  
Mindestpauschale € 60,-  
Info und Anmeldung: Tel.: +43 650 560 4123

### ROMANTISCHE KUTSCHENFAHRT

Ausfahrt in die herrliche Natur der Innviertler Seenplatte



Dauer ca. 1 Std. • max 14 Personen/Kutsche  
Nutzen Sie die umweltfreundlichste Art, Seelentium kennen zu lernen: Wie in alten Zeiten reisen Sie mit einer Pferde-kutsche von Franking aus durch die naturbe-lassene Region rund um den Holzöstersee. Ein wirklich romantisches Erlebnis! Auf Wunsch organisieren wir auch gerne individuelle Kut-schenfahrten ganz nach Ihren Vorstellungen!

Preis pro Kutsche: € 55,- pro Stunde  
Anmeldung: Tel.: +43 6277 8206 oder 8167

### GESPANNFAHREN LERNEN AM BERNDLIGUT

Die Kunst des Fahrens mit zwei Pferdestärken



Dauer: 8 Stunden inkl. Mittagspause  
Was vor 100 Jahren fast jedem geläufig war, kann man hier wieder lernen: das Kutschen-fahren. Nach einer Einführung in Pferdekunde und Leinenhaltung wird eingespannt und jeder Teilnehmer kann bei einer gemütlichen Ausfahrt die Pferde selber lenken. Fahrerlerin Ulrike Sparber gibt wertvolle Tipps dazu.

Preis pro Person (max. 7 Pers.): € 32,-  
Familienpauschale € 95,- (Mindestalter 10J.)  
Info und Anmeldung: Tel.: +43 676 4709185

### WANDERBAUERNGLÖF

Die lustige Innviertler Variante der Trendsportart



Große Runde: 14 km | Kleine Runde: 5 km  
Für diese Art des Golfspiels braucht man weder Platzreife noch standesgemäße Kleidung, sondern nur gute Laune. Aus alten bäuerlichen Landwirtschaftsgeräten wurden neue und eindrucksvolle „Bauerngolf-Bahnen“ (ähnlich Minigolfbahnen) in einer reizvollen, unberührten Naturlandschaft errichtet. Ein Spaß für Jung und Alt!

Leihgebühr pro Person € 3,- (Schläger+Ball)  
Info und Anmeldung: Tel.: +43 6277 8108

## SEELENTIUM GRUPPEN- UND AUSFLUGSIDEEN

### FRANZ-XAVER-GRUBER MUSEUM IN HOCHBURG-ACH

Die Wurzeln des berühmtesten Weihnachtsliedes der Welt



Dauer: 0,5 bis 1 Std.  
Der Komponist von „Stille Nacht“, erblickte 1787 in einem Holzhaus wie diesem in Hoch-burg das Licht der Welt. Im 200 Jahre alten Heimathaus fühlt man nicht nur die Atmo-sphäre früherer Zeiten, man kann auch den originalen Webstuhl und andere Gebrauchs-gegenstände der Familie Gruber zu sehen.

Preis pro Person € 3,-  
Mindestpauschale € 15,- (5 Personen)  
Info und Anmeldung: Tel.: +43 664 3946369

### OBER- UND UNTERKIRCHE HAIGERMOOS

Spätgotische Doppelkirche aus dem 15. Jahrhundert



Dauer: ca. 45 Minuten  
Nur ganz wenige Doppelkirchen gibt es heute noch in Mitteleuro-pa, eine dieser Raritäten ist in Haiger-moos zu besichtigen. Sie ist den beiden Hei-ligen Petrus und Paulus geweiht. Im Rahmen eines Rundganges zeigt Ihnen die Mesnerin beide Kirchen des Gotteshauses.

Preis pro Person: € 3,-  
Mindestpauschale € 24,-  
Info und Anmeldung: Tel.: +43 664 3946369

### BAUERNMUSEUM IN HAIGERMOOS

Typischer Innviertler Bundwerkstadl aus dem Jahre 1872



Dauer: ca. 2 Stunden  
Das Bauern- und Heimatmuseum Haiger-moos zeigt eine Sammlung typischer bäu-erlicher Geräte, früherer Handwerke sowie eine Ausstellung zum Thema Feuerwehr und Schule. Der schöne Bundwerkstadl beher-bergt eine Fülle von Raritäten, die von der Familie Felber zusammengetragen wurden.

Preis p.P. € 1,50  
Mindestpauschale € 30,-  
Info und Anmeldung: Tel.: +43 6277 8129

### WERK-, ATELIER- UND GALERIEHAUS FARBWERK

Künstlern zusehen oder selbst Künstler sein



Hoch über den Auen der Salzach steht in St. Rade-gund das „Farbwerk“, ein ehemaliges Schulgebäude aus der Jahrhundertwende. Heute dient es als Atelier, Werkhaus und Galerie für Menschen, die Kunst hautnah erleben möchten. Hier können Sie Künstlern über die Schulter schauen oder selbst einen Schnupperkurs in verschiedenen Varianten der Bildenden Künste absolvieren.

Termine und Informationen:  
Hr. Isidor Hofbauer, Tel. +43 664 1619385

### BIERBAD, HEUBETT UND WELLNESS IM MOORHOF DORFIBM

Der Bierbottich als außergewöhnliche Wohlfühl-Oase

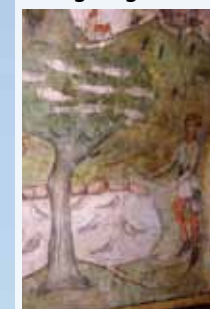


Kleopatra badete in Milch, im Innviertel badet man in Bier! Tatsächlich ist der Biertrub in den hölzernen Bottichen ein besonderes Erlebnis für die Haut. Im Anschluss an das Bad (im Einzel- und Doppelbottich möglich) wartet das Heubett, für den Rest des Tages steht der Wellness-Bereich des Hotels zur Verfügung (3 Saunen, Hallenbad, u.s.w.).

Preis für 1 Person: € 63,-  
für 2 Personen im Doppelbottich: € 105,-  
Info und Anmeldung: Tel.: +43 6277 8188

### „VERKEHRTE WELT“: FRESKEN IN OSTERMIETHING

Einzigartige Wandmalereien im früheren Pfarrhof



Dauer: ca. 1 Stunde  
Lange bevor Kolumbus nach Amerika segelte ließ der Ostermiethinger Pfarrer sein damali-ges Wohnzimmer ausmalen. Vieles schien in seinen Augen zu dieser Zeit falsch zu laufen - und so entstanden die einzigartige Fresken von der „Verkehrten Welt“, in der Fische auf Bäumen leben und Vögel im Teich.

Gruppenpauschale € 30,-  
Besuch nur gegen Anmeldung, max. 25 P.  
Info und Anmeldung: Tel.: +43 664 3946369

### KINO- UND FILM-MUSEUM MOOSDORF-FURKERN

Ein Ausflug in die Zeit, als die Bilder laufen lernten



Inkl. Filmvorführung • Dauer ca. 2 Std.  
Das Kinomuseum von Josef Riess birgt wahre Schätze für Cineasten. Im Nostal-gokino kann man erleben, wie die Bilder laufen lernten. Vorführungen sind um 9.00 und 14.00 Uhr möglich. Film nach Wunsch!

Preis p. P. € 2,- | Mindestpauschale € 30,-  
ohne Filmvorführung • Dauer ca. 1 Std.  
Preis p. P. € 1,- | Mindestpauschale € 20,-  
Info und Anmeldung: Tel.: +43 664 9742028

### MOORMUSEUM IN HACKENBUCH

Alles Wissenswerte über das Ibmer Moor



Dauer: ca. 1,5 Stunden  
Von der Tier- und Pflanzenwelt des Ibmer Moores über den Torfabbau bis hin zur Geschie-che des Glasbläserdorfes Hackenbuch spannt sich der Bogen dieses liebenswerten Privatmu-seums. Speziell für Schüler gibt es ein „Vogel-Memory“, bei dem Vogelstimmen den jewei-ligen Vögeln zugeordnet werden müssen. Ideale Ergänzung zu einer Moorwanderung!

Preis p. P. € 2,- | Jugend bis 15 J. € 1,-  
Info und Anmeldung: Tel.: +43 7748 6808

### DER SELIGE FRANZ JÄGERSTÄTTER AUS ST. RADEGUND

Wohnhaus-Museum und Grabdenkstätte



Dauer: ca. 1 Stunde  
In St. Rade-gund, der westlichsten Gemein-de Oberösterreichs, lebte Franz Jägerstätter. Während des 2. Weltkrieges verweigerte er den Kriegsdienst und wurde daraufhin 1943 in Brandenburg hingerichtet. 2007 wurde Franz Jägerstätter selig gesprochen. Zu be-sichtigen sind heute noch das Wohnhaus-Museum und die Grabdenkstätte.

Preis pro Person € 2,-  
Info und Anmeldung: Tel.: +43 6278 8148

### FORMEL-I-FEELING AUF DER INDOOR KARTBAHN

Rennsport und Rennprofessionalität pur erleben



Dauer: je nach Wunsch  
Auf der 420m langen Kartbahn der Race Station St. Pantaleon ist ein hoher Adrena-linpegel garantiert. Von der professionellen Rennbesprechung über gezeigte Trainingsläu-fe bis hin zum eigentlichen Rennen ist alles perfekt organisiert. Natürlich gibt es zum Ab-schluss auch eine stilgerechte Siegesfeier für die Rennfahrer!

Preis auf Anfrage!  
Info und Anmeldung: Tel.: +43 664 422 1663

## SEELENTIUM GRUPPEN- UND AUSFLUGSIDEEN

### BRAUEREIFÜHRUNG IN DER BRAUEREI SCHNAITL

Hier wird das „Hausbier“ der Region Seelentium gebraut



Dauer: ca. 1,5 bis 2 Std. • Montag - Samstag  
Nirgendwo sonst in Österreich gibt es eine größere Dichte an Brauereien wie im Innvier-tel. Das „Hausbier“ von Seelentium kommt aus der Brauerei Schnaitl in Gundertshausen. Bei einer Führung werden Sie in die Geheim-nisse der Braukunst eingeweiht, natürlich gibt es auch eine Bierprobe direkt aus dem Lagerkeller! Prost, Gesundheit!

Preis p. P. € 4,- | Mindestpauschale € 40,-  
Info und Anmeldung: Tel.: +43 650 5604123

### HOFDESTILLERIE DICKER - DER EDELBRAND AUS GILGENBERG

Besuch beim Schnapsbrenner aus Leidenschaft



Dauer: ca. 1,5 Stunden  
Heimisches Obst vom eigenen Bauernhof und Leidenschaft zum Schnapsbrennen – das sind die wichtigsten Zutaten der Edelbrände aus dem Familienbetrieb der Hofdestillerie Di-cker, in der auch der „Seelentium-Edelbrand“ erzeugt wird. Schnapsverkostungen können auf Wunsch mit einer lustigen Kutschenfahrt (Preis auf Anfrage) kombiniert werden

Preis pro Person € 5,-  
Info und Anmeldung: Tel.: +43 7728 8435

### WIRT Z'ERNSTING: HAUSBRAUEREI MIT GESCHICHTE

Willkommen in der kleinsten Brauerei von Seelentium



Dauer: ca. 1 Stunde  
Das selbst gebraute, bernsteinfarbige Haus-brau ist ein Geheimtipp unter Bierkennern. Nur hier, im über 125 Jahre alten Wirtshaus mit der Bogen dieses liebenswerten Privatmu-seums. Speziell für Schüler gibt es ein „Vogel-Memory“, bei dem Vogelstimmen den jewei-ligen Vögeln zugeordnet werden müssen. Ideale Ergänzung zu einer Moorwanderung!

Preis pro Person € 3,-  
Info und Anmeldung: Tel.: +43 6278 6325

### DER KÜNSTLER MIT DER MOTORSÄGE

Besuch bei Markus Tutzer und seinen Holzskulpturen



Dauer: ca. 1 Stunde  
Erleben Sie, wie der Geretsberger Künstler Markus Tutzer mit seiner Motorsäge einem Vogel Feder für Feder ein neues Kleid ver-passt - und was man aus einem groben Baum-stamm sonst noch alles machen kann. Danach tauchen Sie ein in die Welt des Schnapsbren-nens und lernen bei einer Verkostung den Weg vom Obst zum edlen Brand kennen.

Preis pro Person: € 6,- (min. 10 Pers.)  
Info und Anmeldung: Tel.: +43 676 9288634

### STAHPARK RIEDERSBACH - ZEITGENÖSSISCHES KUNSTERLEBNIS

Spaziergang durch den Kunst-Park mit 120 Stahlskulpturen



Dauer ca. 1,5 Stunden  
Neben dem Kraftwerk Riedersbach ist ein Freiluftmuseum der besonderen Art für zeit-genössische Metallplastik entstanden. All-jährlich im August treffen sich hier Künstler im Rahmen einer Sommerakademie und las-sen Stahlskulpturen in großen Dimensionen entstehen. Kunstfreunde erwartet ein faszi-nierender Spaziergang!

Eintritt frei! Führungen auf Anfrage  
Info und Anmeldung: Tel.: +43 6277 7979-8220

### PLÄTTENFAHRT AUF DER SALZACH

Bei der historischen Reise auf ehemaligen Salzschiiffen den schönsten Blick auf Burghausen genießen



Tour 1: Dauer ca. 1,5 Std.  
von Tittmoning nach Burghausen  
Erwachsene € 14,- • Kinder € 7,-  
Mindestpauschale für eigene Platte € 350,-

Tour 2: Dauer ca. 35 Min.  
von Raitenhaslach nach Burghausen  
Erwachsene € 7,- • Kinder € 4,-  
Mindestpauschale für eigene Platte € 175,-  
Info und Anmeldung: Tel.: +49 8677 887-140

### BURGHAUSEN: DIE LÄNGSTE BURGANLAGE EUROPAS

Führungen durch die Altstadt oder auf der Burg



Dauer: ca. 1,5 Stunden  
Burghausen hat sich seinen historischen Stadtkern am Fuße der mächtigen Burg bis heute erhalten. Hier lernte einst Franz Xaver Gruber das Orgelspiel. Lauschen Sie bei einer Führung entlang der Außenanlagen der Burg oder durch die Altstadt Burghausens den Ge-schichten aus vergangenen Jahrhunderten!

Pauschale € 50,- bis 25 Personen  
jede weitere Person € 4,-  
Info und Anmeldung: Tel.: +49 8677 887-140

### STADTPLATZ IM INN-SALZACH-STIL

Führung durch die historische Altstadt von Tittmoning



Dauer ca. 2 Stunden  
Ein Spaziergang durch Tittmoning ist wie eine Wanderung in die bayerische Ge-schichte. Nicht umsonst war der herrliche Stadtplatz im Vorspann jeder Folge des „Königlich Bayerischen Amtsgerichts“ im TV zu sehen. Aber auch die malerischen Gässchen und die stolze Burganlage aus dem 13. Jahr-hundert sind einen Besuch wert.

Gruppenpauschale € 50,- (max. 35 P.)  
Info und Anmeldung: Tel.: +49 8683 700710

### HEIMATHAUS RUPERTIWINKEL UND GERBEREIMUSEUM

Burgführung und Ausstellungen in der Burg Tittmoning



Dauer: ca. 1,5 bis 2 Stunden  
Die Burg Tittmoning ist nicht nur das stolze Wahrzeichen der bayerischen Salzachstadt, sie beherbergt auch die 23 historischen Schauräume des „Heimathauses des Rupertiwinkels“ mit einzigartigen Sammlungen. Mu-seumpädagogische Programme für Kinder auf Anfrage. Das Gerberemuseum ist von 1.5.-30.9. tägl. von 13-16h offen (Eintritt frei).

Gruppenpauschale € 50,- (max. 30 P.)  
Info und Anmeldung: Tel.: +49 8683 700710

### DAMPFKRAFTWERK RIEDERSBACH

Betriebsbesichtigung der Energie AG Oberösterreich



Dauer ca. 2 Stunden  
Klar, der Strom kommt aus der Steckdose. Aber was passiert davor? Die Energie AG Oberösterreich öffnet für Interessierte die Tore der imposanten Kraftwerksanlage und lässt einen Blick hinter die Kulissen der Energieproduktion zu. Führungen um 10.00 oder 14.00 Uhr, kleine Jause inbegriffen

Ab 15 Pers., nur gegen Voranmeldung,  
Mo bis Do - kostenlos!  
Info und Anmeldung: Tel.: +43 6277 7979-8223